

FASSADENBAHN UV 50



UV-beständige, diffusionsoffene Fassaden- und Winddichtungsbahn für horizontale und vertikale Schattenfugen bei hinterlüfteten Fassaden bis 50mm Breite. Wahlweise auch mit doppeltem Klebestreifen erhältlich!

gelistet bei
baubook Reinschauen.
 Ökologisch bauen.



TECHNISCHE DATEN

FLÄCHENGEWICHT	EN 1849-2	160 g/m ²
SD-WERT	EN ISO 12572	0,05m
ZUGFESTIGKEIT LÄNGS/QUER	EN 12311-1	270N / 140N / 5cm
WIDERSTAND G. WEITERREISSEN LÄNGS/QUER	EN 12310-1	290N / 175N
WIDERSTAND GEGEN WASSERDURCHGANG	EN 1928 Methode A	Klasse W1
BRANDVERHALTEN	EN 13501-1, EN ISO 11925-2	Klasse E
TEMPERATUREINSATZBEREICH		-40°C bis +80°C
UV-STABILITÄT NACH KÜNSTLICHER ALTERUNG	EN 1297, EN 1296	5.000 h
SCHATTENFUGENBREITE		max. 50mm
UV-BESTÄNDIGKEIT BEI FREIBEWITTERUNG		3 Monate

ARTIKEL	Art.Nr.	VPE 1 (Rolle)	VPE 2 (Palette)
FASSADENBAHN UV 50 1,50m	H010505080	1,50m x 50lfm (75m ²)	40 Rollen (3.000m ²)
FASSADENBAHN UV 50 3,00m	H010505081	3,00m x 50lfm (150m ²)	20 Rollen (3.000m ²)
FASSADENBAHN UV 50 DSK	H010505010	1,50m x 50lfm (75m ²)	40 Rollen (3.000m ²)

PRODUKTBESCHREIBUNG

STT® FASSADENBAHN UV 50 ist eine hochdiffusionsoffene, UV-stabilisierte, winddichte, wasserabweisende, 3-lagige schwarze Fassadenbahn für den konstruktiven Fassadenbau. STT® FASSADENBAHN UV 50 besteht aus einer sehr hochwertigen Funktionsmembrane, welche zwischen zwei UV-beständigen Vlieslagen eingebettet ist. STT® FASSADENBAHN UV 50 eignet sich hervorragend für hinterlüftete Fassaden aus Holz. Diese Schattenfugen können sowohl vertikal, als auch horizontal ausgeführt sein.

Die UV-Beständigkeit der STT® FASSADENBAHN UV 50 ist Grundlage für den Einsatz bei Schattenfugen bis zu max. 50mm bzw. max. 30% offenen Fugenanteils der Fläche z.B. bei hinterlüfteten Lochblechfassaden. Maßgebend ist die fachgerechte Verarbeitung gemäß dem technischen Datenblatt.

ANWENDUNG

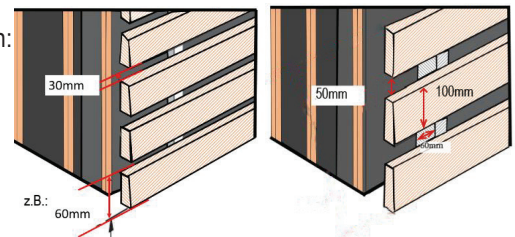
Im Fassadenbereich bei konstruktiven Holz- und Metallbauten, bei der Optik zugutekommenden Kunststoff - oder Metallkonstruktionen mit Fugenausbildung. Die hochwertige Fassadenbahn ist winddicht und schützt darunterliegende Wärmedämmung oder Bauteile vor Umwelteinflüssen und Feuchtigkeitseintritt.

Die diffusionsoffene STT® FASSADENBAHN UV 50 ist ideal für die Fassadengestaltung mit offenen Fugen bis zu 50mm bei Holzständer-Konstruktionen und Metallbau sowie hinterlüfteten Fassadenkonstruktionen geeignet. Bei Fassadenverkleidungen mit Lochfugen darf der Fugenanteil max. 30% betragen. Der maximale Lochdurchmesser beträgt 40mm.

Die Konterlattenhöhe der Hinterlüftung muss $\geq 6,0\text{cm}$ betragen:

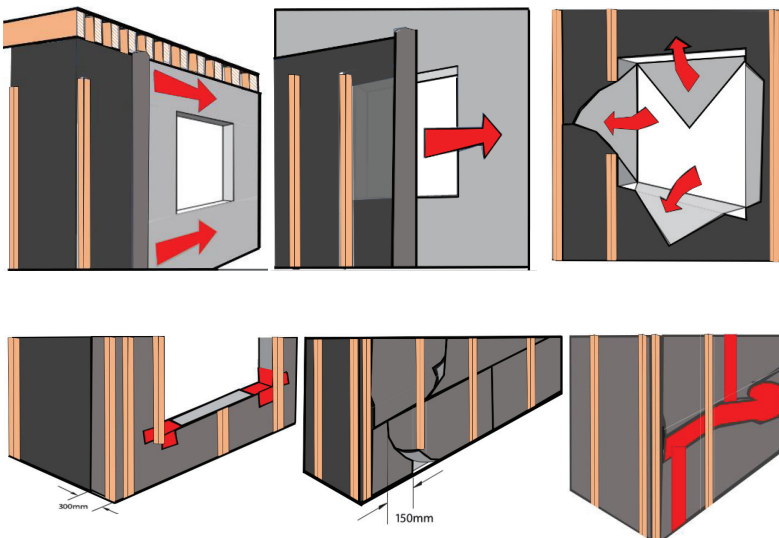
Die Fassadenbekleidung muss auch mindestens die doppelte Fugenbreite betragen:

- Offene Fuge 1,0cm = Fassadenverkleidung $\geq 2,0\text{cm}$
- 2,0cm = $\geq 4,0\text{cm}$
- 3,0cm = $\geq 6,0\text{cm}$
- 4,0cm = $\geq 8,0\text{cm}$
- 5,0cm = $\geq 10,0\text{cm}$



Alle Überlappungen sind spannungsfrei zu verlegen und mit STT® HYGROFLEX UV PLUS sowie genügend Anpressdruck zu verkleben. Alle Maueranschlüsse werden mit STT® TAURUS ELASTIC PRO verklebt.

Verlegehinweise:





VERARBEITUNG

STT® FASSADENBAHN UV 50 wird in der Überlappungszone verdeckt getackert oder genagelt und mit STT® HYGROFLEX UV PLUS winddicht verklebt und ist durch die hohe Reißfestigkeit sehr verlegefreundlich. Die schwarze Vliesseite mit der geprägten Oberfläche wird der Außenseite zugewandt sowie falten- und spannungsfrei direkt auf der Wärmedämmung oder Holzschalung verlegt. STT® FASSADENBAHN UV 50 wird horizontal verlegt. Mechanische Beschädigungen, Durchbrüche und Anschlüsse sind mit STT® TAURUS ELASTIC PRO oder STT® HYGROFLEX UV PLUS zu verkleben. Für Verklebungen im Überlappungsbereich verwenden Sie ebenfalls STT® HYGROFLEX UV PLUS.

Generell empfehlen wir zusätzlich zu unseren Fassadenbahnen die Verwendung von unserem STT® NAGELDICHTBAND PE DUO. Für Maueranschlüsse findet STT® TAURUS ELASTIC PRO Anwendung.

LAGERUNG

Rollen dürfen bei Einlagerung weder direktem Sonnenlicht noch der Witterung ausgesetzt werden. Die Stapelung der Paletten ist untersagt. UV-geschützt und trocken bei Temperaturen von +5°C bis +30°C lagern.



Dieses Merkblatt dient, wie unsere sonstigen technischen Hinweise, lediglich zur Beschreibung der Beschaffenheit dieses Produktes, seiner Verarbeitungs- und Anwendungsmöglichkeiten. Es hat aber nicht die Bedeutung, bestimmte Eigenschaften des Produktes oder dessen Eignung für einen Einsatzzweck zuzusichern, und die Beschreibung enthält auch keine vollständige Gebrauchsanweisung. Da wir uns Änderungen unserer Merkblätter vorbehalten, obliegt es den Kunden sicherzustellen, dass das jeweilige aktuelle Merkblatt vorliegt. Aktuelle Merkblätter können jederzeit angefordert werden.

Druckfehler, technische Änderungen u. Irrtümer vorbehalten. Darüber hinaus gelten unsere allgemeinen Geschäftsbedingungen.

Version: 17.09.2021
Seite: 4/4